

# Sensor-chemdoc

Avansert Windowsbasert verktøy for leverandører og importører av merkepliktige kjemikalier. Sensor-chemdoc er benyttet av spesialister for klassifisering og dokumentasjon av kjemikalier siden 1995. Systemet er modulbasert. Ønsket funksjonalitet settes sammen etter behov.

## Grunnmodul

Funksjoner for utarbeidelse og utskrifter av HMS-datablader. Et komplett setningsbibliotek med blant annet risiko- og sikkerhetssetninger.

## Stoffliste r

Leveres på norsk og alle format innen EU. Hver stoffliste inneholder ca. 4500 myndighetsklassifiserte stoffer som vedlikeholdes automatisk ved oppdateringer.

## Administrative normer

Administrative normer utvides med "Administrative normer for forurensing i arbeidsatmosfæren".

## Etikettmodul

Brukes ved utarbeidelse og utskrift av fare-etiketter for merking av emballasje.

## Verneblad

Utskrift av verneblad - en forkortet versjon med informasjon fra HMS-databladet. Vernebladet viser viktig informasjon for den som bruker kjemikallet til daglig.

## Klassifiseringsmodul

På bakgrunn av kjemikallets ingredienser beregnes risiko- og sikkerhetssetninger, helse-, miljø- og brannfaremerking.

## Kundeinformasjonsmodul

Gir oversikt over hvilke kunder som har fått tilsendt et HMS-datablad og dato for utsendelsen.

## Passordmodul

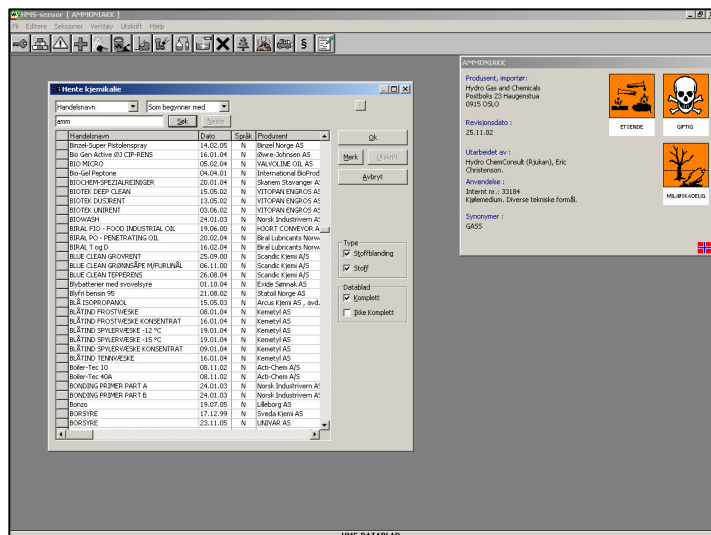
Enkel adgangskontroll. Kan konfigureres for sperring eller bare lese- og utskriftstilgang.

## Rapportbibliotek

Modulen inneholder et utvalg av nyttige rapporter, for eksempel rapport som viser ingredienser på SFT's OBS liste.

## Produktdeklarasjonsskjema

Skriver og lagrer skjema til Produktregistret. Informasjon hentes fra HMS-databladet.



Skjermbildet viser oppsett på et kjemikalie i Sensor-chemdoc

## Råvaremodul

System for beregning av råvarer. En råvare kan bestå av rene stoffer eller hakvfabrikat. Ved klassifisering summeres de rene stoffene i råvaren, og tidkrevende beregninger skjer automatisk.

## Transportuhellkort

Modul for utskrift av transportuhellkort ifølge krav fastsatt i "ADR-vegtransport av farlig gods".

## Språkmodul

Oversetter og skriver ut HMS-datablader og andre relevante dokumenter på flere språk.

## Logomodul

Viser bedriftens logo på utskrifter fra systemet.

## OLF-modul (ordre - lager - fakturering)

Sensor-chemdoc kobles til andre datasystemer slik at utskrift av HMS-datablader og andre dokumenter skjer automatisk.

## Word, Pdf og Excel modul

Brukes for å sende HMS-datablad, transportuhellkort, rapporter, etc. i kjente dokumentformater.

## Import - eksport

Brukes ved kommunikasjon mot andre kjemikaliesystemer.

## SVO-avtale (service - vedlikehold - oppdatering)

Ny oppdatert versjon av systemet blir tilsendt brukerne en gang per år. Support via telefon eller e-post inngår i avtalen.



**SENSOR**  
Chemcontrol AS

Storgata 30, 3611 Kongsberg  
Tlf: 32 77 06 60 Fax: 32 77 06 61  
e-post: helpdesk@sensor.as  
<http://www.sensor.as>